



ŚWIATOWY DZIEŃ WIEDZY NA TEMAT AUTYZMU

CZYM JEST ZABURZENIE ZE SPEKTRUM AUTYZMU (ASD)?

PONIŻEJ PRZEDSTAWIONE SĄ PRZYKŁADY CZĘSTYCH ZACHOWAŃ U OSÓB Z ASD

Komunikacja społeczna i interakcja społeczna

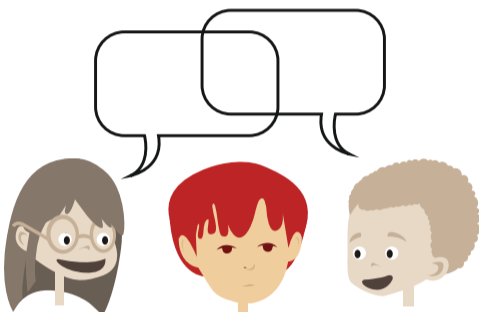


- Wydaje się być w swoim własnym świecie
- Unika kontaktu wzrokowego
- Nie reaguje na własne imię



- Woli być sam
- Chce się bawić z innymi, ale nie wie jak
- Ma trudności z tworzeniem i utrzymywaniem relacji
- Nawiązuje kontakt w nietypowy sposób

- Ma trudności ze zrozumieniem mowy ciała, wyrazu twarzy i tonu głosu
- Potrzebuje pomocy, aby zrozumieć, jak należy się zachować w różnych sytuacjach



- Ma trudności z rozpoczęciem, prowadzeniem lub zakończeniem rozmowy
- Ma trudności z trzymaniem się tematu

- Może mieć opóźniony rozwój mowy lub ograniczone słownictwo
- Może dosłownie rozumieć słowa
- Może mieć szeroki zasób słów, ale trudności z ich zastosowaniem



Zachowanie, zainteresowania i zajęcia



- Powtarzające się ruchy
- Nietypowy, osobliwy język
- Powtarzanie słów i zdań
- Trzepotanie palcami, kręcenie się i kołysanie



- Interesuje się jednym tematem (np. samolotami)
- Ma nietypowe zainteresowania
- Obsesyjnie myśli lub mówi o jednym temacie



- Niedostateczna lub nadmierna wrażliwość
- Nietypowa reakcja na ból, na to, co widzi, słyszy i czuje



- Woli strukturę i rutynę
- Nie lubi niespodzianek i zmian



- Potrafi nieustannie powtarzać tę samą czynność, na przykład ustawiać przedmioty w linii lub oglądać ten sam film



Typowe trudności towarzyszące



- Trudności z regulacją emocjonalną



- Problemy ze snem



- Problemy z jedzeniem



- Brak aktywności



- Nadaktywność

JEŚLI DOSTRZEGASZ TE SYMPTOMY - UMÓW SIĘ!

Instytut Wspomagania Rozwoju Dziecka - Niepubliczna Poradnia Psychologiczno-Pedagogiczna,
Tel. +48 58 341 44 41 kom. +48 666 097 620 e-mail: poradnia@iwrp.pl www.poradnia.iwrp.pl

